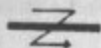


REDE DE LIXO:



Depósito de lixo (Lixeira)

REDE ELÉCTRICA:



Linhas eléctricas de alta tensão (> 60Kv)



Subestação

TELECOMUNICAÇÕES:

●●●●●●●● Feixe Hertiesiano Bornes/Torre de Moncorvo (Zona de desobstrução de 45m)

●●●●●●●●●● Feixe Hertiesiano Bornes/Meda (Zona de desobstrução de 56m)

REDE FERROVIÁRIA:

— — — — — Linha de Caminho de Ferro do Sabor (Faixa de protecção de 10m)

REDE RODOVIÁRIA:



IP2 e EN102 (Faixa de protecção "non aedificandi" de 50m para cada lado do eixo da via)



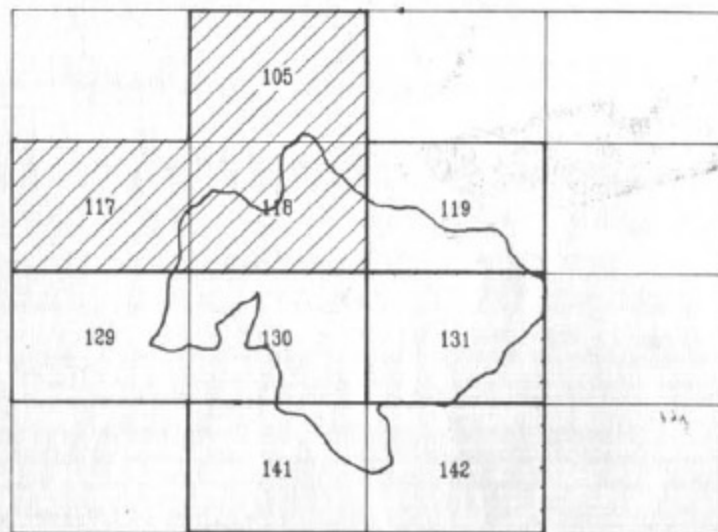
EN220 e EN215 (Faixa de protecção "non aedificandi" de 20m para cada lado do eixo da via)



MARCOS GEODÉSICOS



BIÓTOPO ALTO DOURO (INTERNACIONAL)



BASE CARTOGRÁFICA
CARTA MILITAR



CÂMARA MUNICIPAL DE TORRE DE MONCORVO



Gestão Integrada de Projectos e Planeamento, Lda.

Rua do Bonfim, nº 356, 2ª TELEF. 5103493
4300 PORTO FAX. 566305

1 : 25 000


AGOSTO 1994

PLANO DIRECTOR MUNICIPAL
ELEMENTOS FUNDAMENTAIS

PLANTA ACTUALIZADA DE CONDICIONANTES

1

●●●● LIMITE DO CONCELHO

 RESERVA AGRÍCOLA NACIONAL

 PERÍMETRO DE REGA DE FELGUEIRAS

 RESERVA ECOLÓGICA NACIONAL

DOMÍNIO PÚBLICO HÍDRICO:

 Albufeira da Valeira

 Albufeira do Pocinho

 Albufeiras de Abastecimento público de água e faixa de protecção de 100m

 DOMÍNIO HÍDRICO: Leitos das águas não navegáveis nem fluviáveis e suas margens (com a largura de 10m)

 ZONA DE PROTECÇÃO DAS ALBUFEIRAS DA VALEIRA E POCINHO (500m a partir do NPA)

 ZONA RESERVADA DAS ALBUFEIRAS DA VALEIRA E POCINHO (50m adjacentes ao NPA)


 PERÍMETROS FLORESTAIS

 ÁREAS ARDIDAS

RECURSOS MINERAIS A RESERVAR:

 Concessões mineiras

 Pedreira de Granito

 Jazigo ou bolsada de urânio

RECURSOS MINERAIS A SALVAGUARDAR:

 Área de anomalias radiométricas

 FABRICO E ARMAZENAGEM DE PRODUTOS EXPLOSIVOS (Paio)

 PATRIMÓNIO CLASSIFICADO OU EM VIAS DE CLASSIFICAÇÃO:

1 - Igreja Românica da Adeganha

2 - Baldoeiro

3 - Derruida ou Vila Velha de S.Cruz da Vilarça

4 - Sítio de Cilhades

5 - Capela de S.Bárbara

6 - Cabeço de Alfarela

7 - Capela do Sagrado Coração de Jesus

8 - Igreja da Misericórdia

9 - Capela de N. S. dos Prazeres

10 - Castelo de Moncorvo/Muralhas

11 - Igreja Matriz

12 - Capela de S.António

13 - Capela da S. da Teixeira

14 - Castelo de Mós

REDE DE ABASTECIMENTO DE ÁGUA:

Adutoras

Elevatórias

Reservatórios

Captações

Existentes

Previstas

— — — —

— — — —

— — — —

— — — —

(R)

(R)

(C)

REDE DE DRENAGEM DE ESGOTOS:

 ETAR

Estação de tratamento de águas residuais prevista